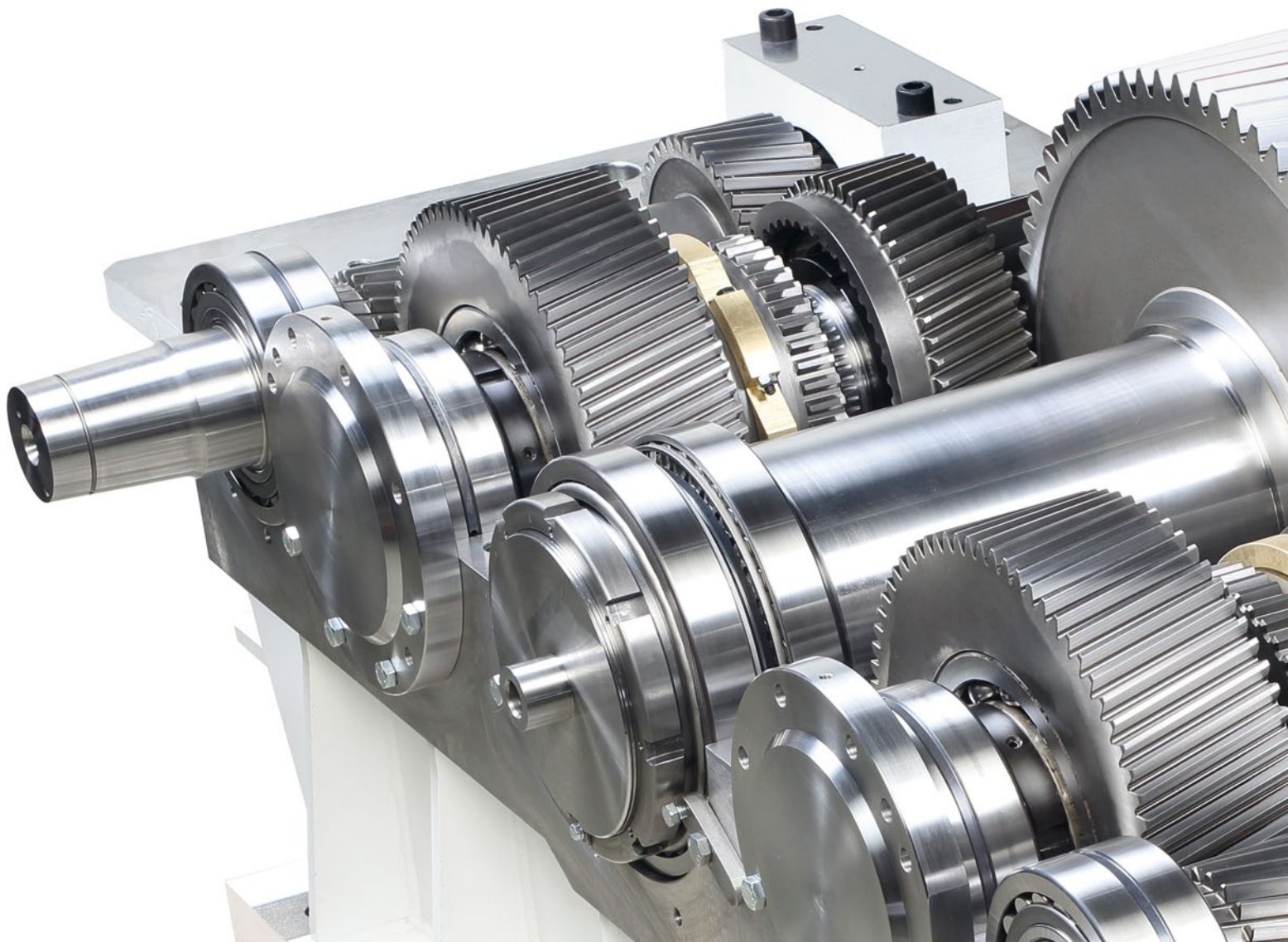


**HENSCHEL**

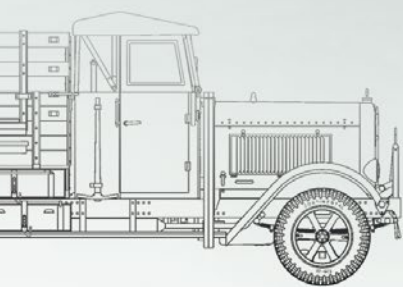


# Jakość jest opłacalna

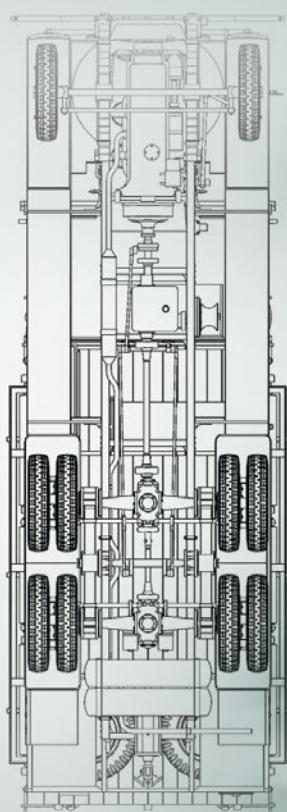
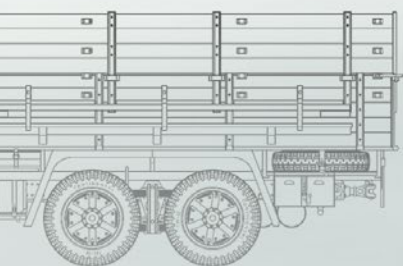
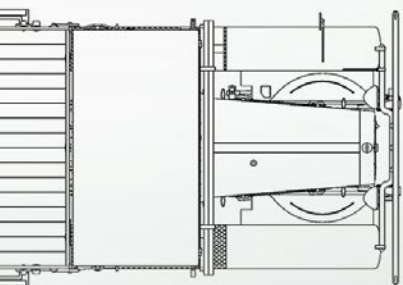


Railway Gears | Extrusion Gears | Worm Gears | Special Gears | Service

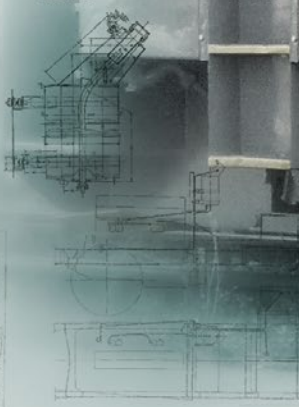
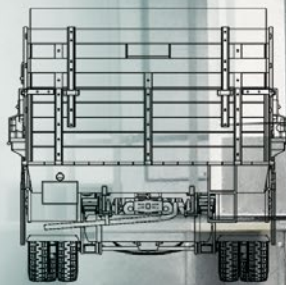
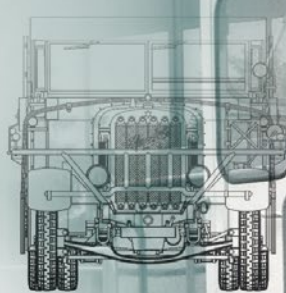
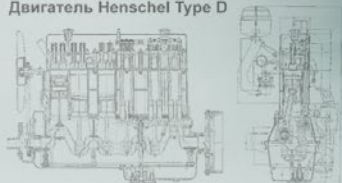
**Reliable | Intelligent | Efficient**



Henschel 33D1



Двигатель Henschel Type D



Międzynarodowe doświadczenie oraz praca niemieckich inżynierów sprawiły, że Henschel stał się silną marką. Marką solidną i niezawodną. Jakość - Made by Henschel.



**Czy jakość się opłaca, okazuje się z czasem.**

**Marka Henschel po ponad 200 latach daje odpowiedź na to pytanie: Tak, jakość się opłaca, gdy stawiane są cele średnio- i długookresowe.**

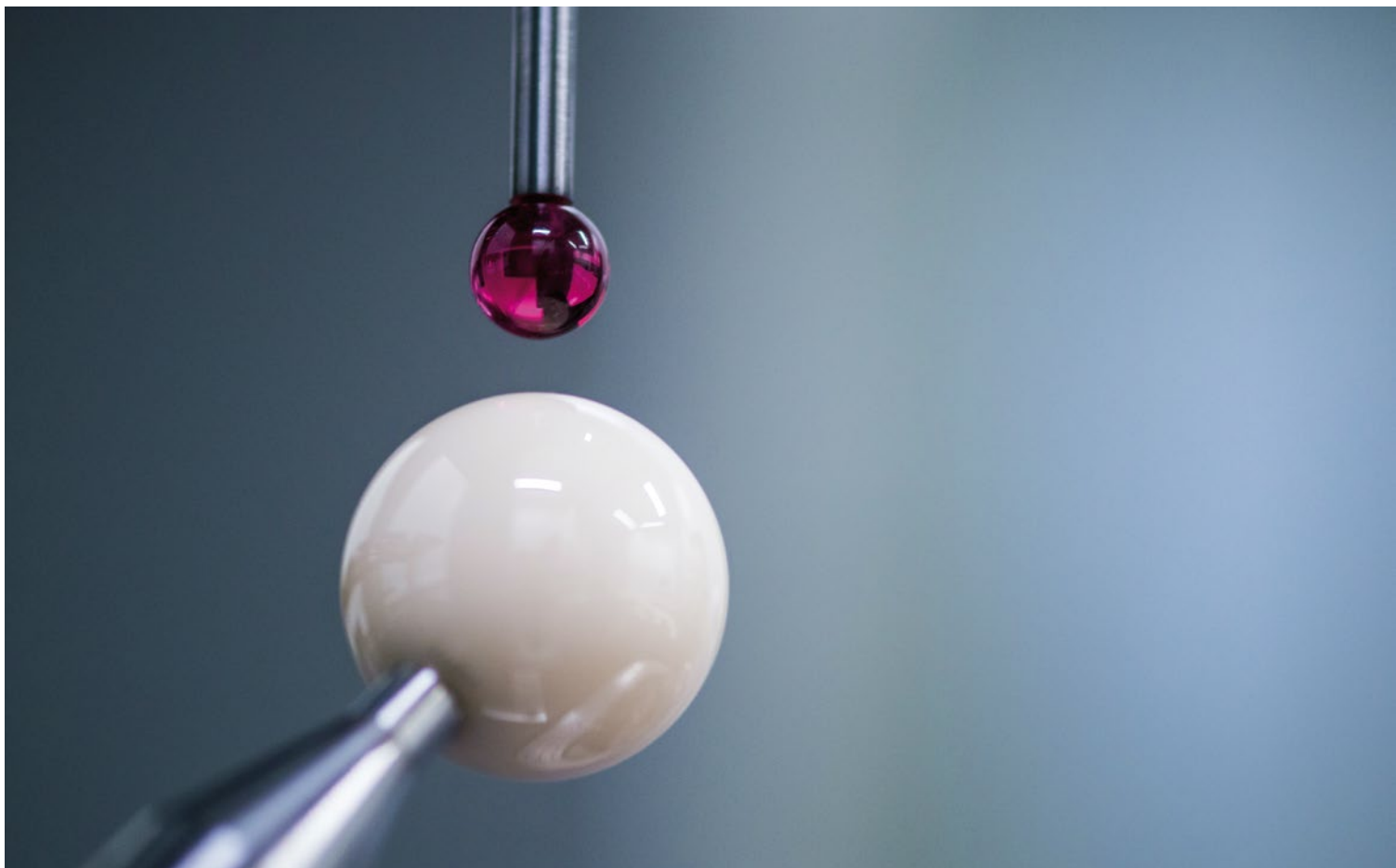
Przykład lokomotywy DHG 300 dobitnie pokazuje, co potrafią przekładnie firmy Henschel. Przekładnie te zostały dostarczone w 1972 r. i są w użyciu bez przerwy do dnia dzisiejszego. W ramach remontu wymieniono w 2007 r. jedynie łożyska toczne. Po wielu milionach kilometrów przebiegu uzębienia znajdowały się w nienagannym stanie. Na tej podstawie można więc założyć, że przekładnie te będą służyć jeszcze przez najbliższe dziesięciolecia.

Zamysł, aby nasze produkty i rozwiązania były zawsze solidniejsze i bardziej niezawodne, niż jest to konieczne, jest podstawą naszej dobrej opinii: „Jakość - Made by Henschel”. Dziś firma Henschel nie produkuje już lokomotyw i samolotów. Nasza marka znana jest bardziej ze swojej głównej działalności:

**Układ napędowy a w szczególności przekładnie i ich komponenty.**

„Tam, gdzie moc musi być przenoszona wydajnie i pewnie, opracowujemy i stosujemy pierwszorzędne rozwiązania. Henschel oznacza wysokie bezpieczeństwo ruchowe, ponieważ wszystko, co jest wymagane dla spełnienia tego wymogu, rozwijamy i produkujemy we własnym zakresie.”

TS Henschel GmbH, Kassel



**Wszystko, co dotyczy napędów pojazdów, urządzeń i maszyn - firma Henschel opracowuje swoje produkty i wprowadza specjalne rozwiązania doskonale dostosowane do wymogów klienta z uwzględnieniem jego potrzeb gospodarczych.**

#### **| Niezawodnie**

Opracowujemy systemy, które dają sobie radę także z nieprzewidywalnymi wymogami, ponieważ wszystko projektujemy solidniejsze i bardziej niezawodne, niż to jest konieczne. Pewność i stabilność we wszystkich procesach to cecha, która obowiązuje także podczas współpracy z naszymi klientami.

#### **| Inteligentnie**

Firma Henschel jako niemiecka kuźnia inżynierów korzysta z wiedzy na najwyższym światowym poziomie. Ta wiedza jest codziennie wykorzystywana i rozszerzana. Na jej podstawie tworzymy wiele nowych rozwiązań, które zapewniają nam przewagę na rynku.

#### **| Wydajnie**

Nasz sposób pracy, rozwiązania inżynieryjne, produkcja oraz serwis są tak wydajne, jak nasze produkty podczas ich użytkowania. Wysoka sprawność, rzadka konserwacja i wysoka niezawodność tworzą pierwszorzędne produkty.

Aby spełnić te trzy wymogi, stale rozwijamy i produkujemy nasze wyroby we własnym zakresie, co decyduje o ich jakości. Niezawodność naszych produktów może zależeć tylko od tego, na co sami mamy wpływ i sami możemy zrealizować.

#### **| Przekładnie kolejowe**

#### **| Przekładnie do wycłaczarek**

#### **| Przekładnie ślimakowe**

#### **| Przekładnie specjalne**

#### **| Pompy materiałów ciekłych**

#### **| Sprzęgła**

#### **| Serwis**





Zdefiniujemy na nowo granice  
wykonalności technicznej,  
jeśli postawi się przed nami  
odpowiednie wyzwanie.



Przekładnia High-Speed  
na stanowisku diagnostycznym przekładni helikopterowych



Przekładnia Top-Drive  
do napędu wiertła  
w wierceniu głębinowym



Prasa brykietów firmy Amandus Kahl  
z zestawem kół ślimakowych Henschel

Wszędzie tam, gdzie napędy są narażone na ekstremalne warunki, gdzie stawiane są wysokie wymagania dotyczące niezawodności urządzeń i gdzie normą jest praca 24 godziny na dobę, 7 dni w tygodniu, korzysta się bardzo często z rozwiązań firmy Henschel.

Od napędów do odwiertów głębinowych, przy 60°C na pustyni czy -56°C w Arktyce, aż do przekładni High-Speed stosowanych na stanowiskach diagnostycznych pojazdów Formuły 1 lub helikopterów o obrotach do 140.000 rpm: bardzo cieszymy się z takich wyzwań. Nie straszne są nam także ciężkie osie pojazdów ciężarowych narażone na ekstremalne zmiany obciążenia lub wymagana bardzo wysoka sprawność pomp, wycłaczarek i kompresorów.

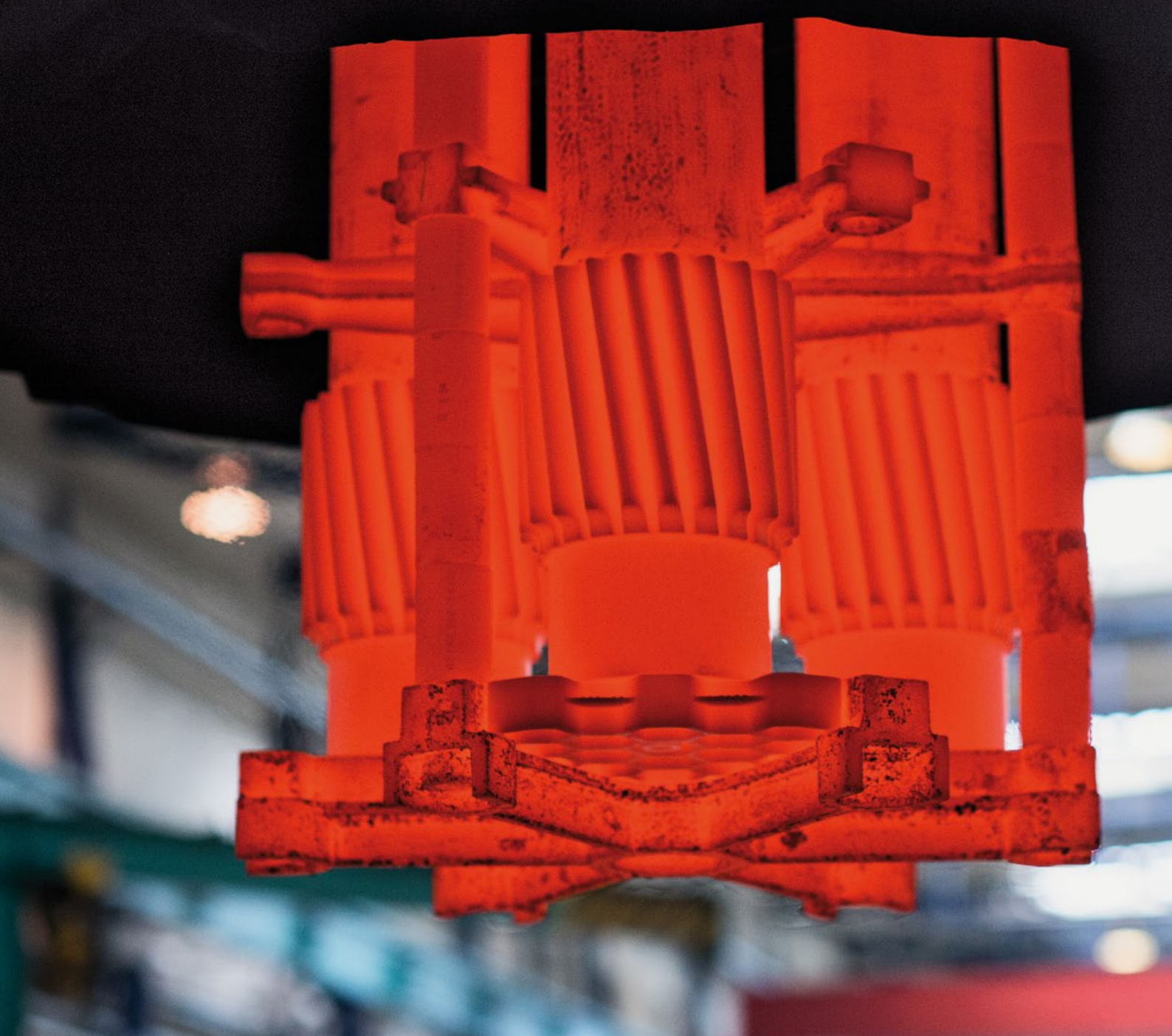
Z uwzględnieniem standardów DIN, EN ISO, AGMA lub API oraz trybów pracy w środowisku ATEX przesuwamy granice technicznej wykonalności z zamysłem szybkiego i bezpiecznego przekazania naszych produktów do eksploatacji. Niezależnie od tego, czy ma być to unikat czy produkcja seryjna.

„Od dziesięcioleci polegamy na dobrej współpracy z firmą Henschel przy rozwoju i zwiększaniu wydajności naszych indywidualnych napędów w różnorodnych urządzeniach przeznaczonych na wysoko wyspecjalizowane rynki. Dostarczane rozwiązania przekonują swoją konstrukcją, jakością i długowiecznością.”

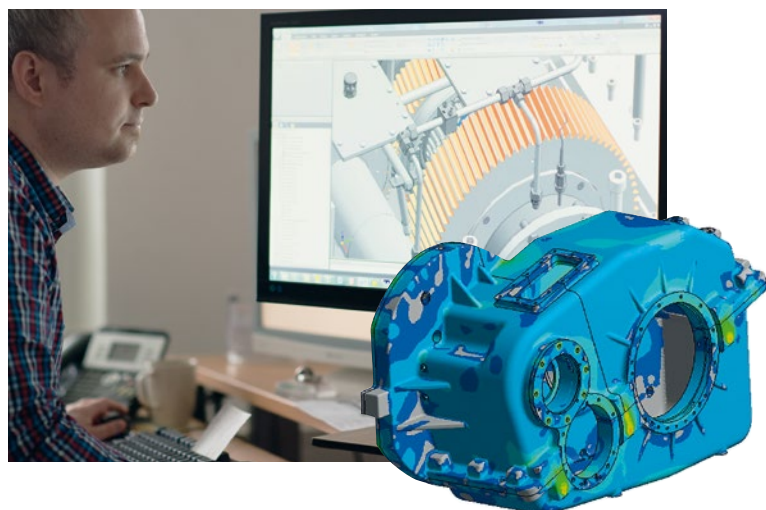
Dr Manfred Heinrich, kierownik produkcji i gospodarki materiałowej  
Amandus Kahl GmbH & Co. KG, Reinbek

Przekładnie High-Speed, High-Torque lub High-Power firmy Henschel znane są nie tylko z tego, że spełniają najwyższe wymagania, charakteryzują się także bardzo spokojną i cichą pracą.

Opracowujemy i produkujemy najlepszą technologię i ulepszamy nasze produkty przez ciągłe badania i rozwój, aby także w przyszłości spełnić wysokie wymagania naszych klientów w zakresie silników i przekładni.



Wysoka jakość wszystkich naszych produktów i procesów opiera się na ciągłym zwiększaniu udziału własnego w produkcji. Tylko w ten sposób doświadczenie i know-how dają najlepsze wyniki niezależnie od produkowanej ilości.



**Dla naszego przedsiębiorstwa zawsze była i jest istotna kwestia udziału własnego w procesie produkcji. Dokładamy wszelkich starań, aby w jak najkrótszym czasie móc dostarczać jak najlepsze produkty.**

Stanowiska montażowe projektowane tylko dla firmy Henschel mogą być szybko i elastycznie dostosowywane do różnych zastosowań w montażu jednostkowym i seryjnym. Wysoki stopień standaryzacji zapewnia trwałe zachowanie wymaganej jakości procesu.

Nasza hartownia ma decydujący wpływ na jakość wszystkich naszych produktów, dlatego przykładamy ogromną wagę do optymalizacji wyników hartowania.

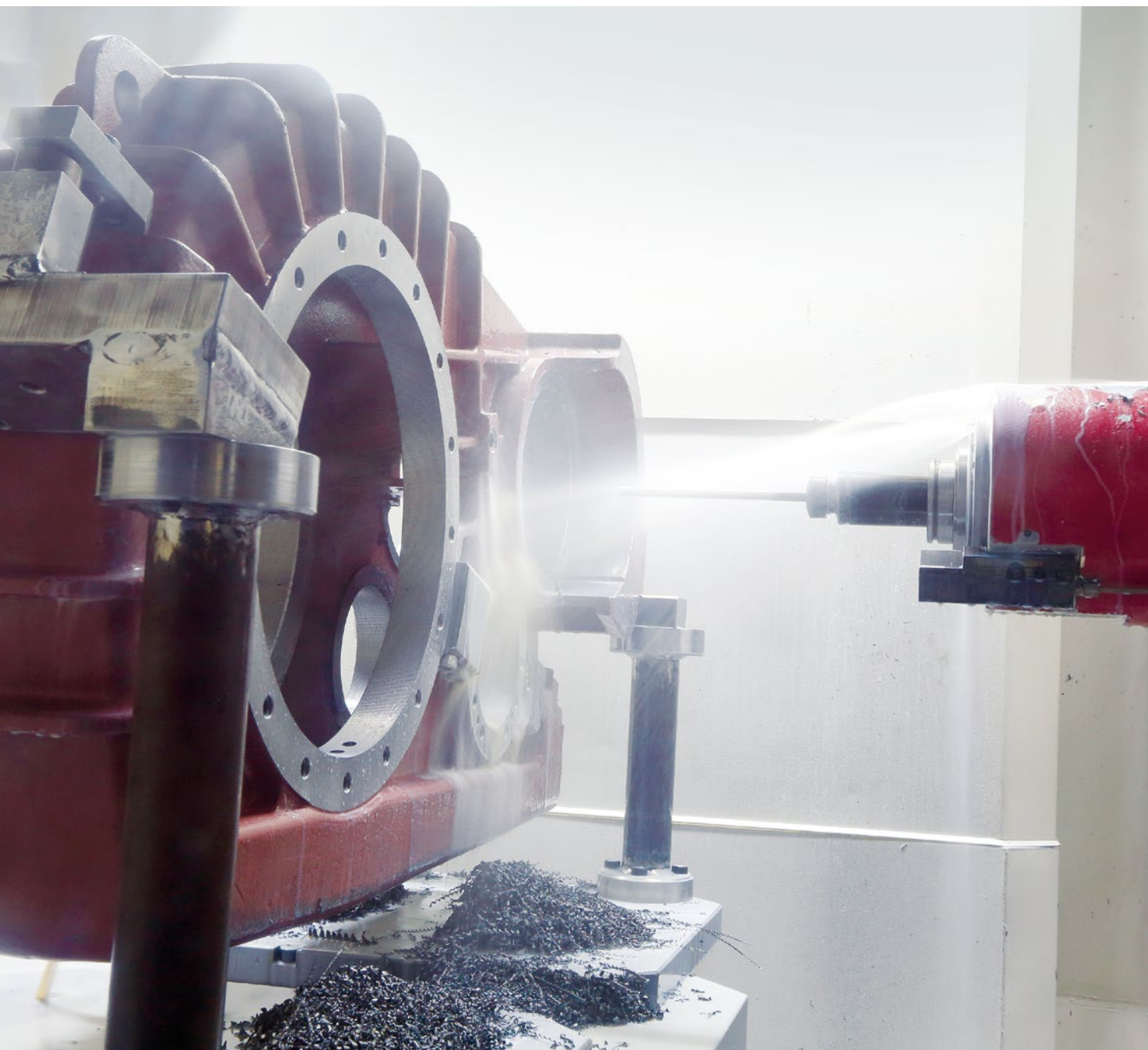
---

„Do naszego nowego tramwaju niskopodłogowego TMK 2200 firma Henschel zaprojektowała i wyprodukowała 840 systemów napędowych z 2.520 przekładniami innowacyjnego napędu niskopodłogowego. Zdecydowaliśmy się na firmę Henschel ze względu na perfekcyjne połączenie kompetencji w projektowaniu oraz wysokiego wkładu własnego przy produkcji.”

---

Dr Ivan Bahun, President of the Managing Board  
KONCAR Electric Vehicles Inc., Zagrzeb

Wymiana doświadczeń między wszystkimi działami i spółkami jest istotnym gwarantem sukcesu. Dotyczy to wszystkich procesów projektowania i produkcji na całym świecie. Ta żywa filozofia transferu know-how stawia klienta i jego indywidualne wymagania w centrum zainteresowania.



# „W firmie Henschel uczę się, jak pojmować w szerszym kontekście moją specjalizację - obróbkę skrawaniem.”

Thomas Göbel

najlepszy praktykant 2015 r. w zakresie obróbki skrawaniem w Turyngii,  
Henschel Fertigungstechnik, Heilbad Heiligenstadt



**Thomas Göbel postrzega siebie jako część całego procesu produkcyjnego i już podczas swojej pracy myśli o zastosowaniu produktu u klienta.**

Już od samego początku wymagano od niego jako praktykanta konstruktywnego myślenia i działania. W znacznym stopniu przyczyniło się to do jego sukcesu podczas nauki zawodu.

W firmie Henschel Fertigungstechnik projektujemy i produkujemy między innymi korpusy, uszczelnienia labiryntowe i komponenty. Jak wszystkie zakłady, tak i Henschel Fertigungstechnik może wytwarzać pojedyncze sztuki oraz prowadzić produkcję seryjną. Wysoki poziom automatyzacji przy wsparciu zewnętrznych programistów, oznaczanie narzędzi za pomocą RFID oraz pula palet zwrotnych gwarantują wysokie bezpieczeństwo oraz efektywność procesu.

---

„Od połowy 2014 firma Henschel jest naszym dostawcą różnych komponentów mechanicznych i prototypów do przekładni kolejowych o jakości produktów seryjnych. Henschel przekonuje stuprocentową punktualnością i bezbłędnością dostaw. W firmie Henschel znaleźliśmy partnera, który dzięki dobrym, wspólnym pracom rozwojowym oferuje nam perspektywicznie wysoką jakość produktu na najwyższym poziomie technicznym.”

---

Mie Mie Thet, Director, Global Commodity Traction Motor,  
Head of TOP & Localization Propulsion & Controls  
Bombardier Transportation GmbH, Hennigsdorf



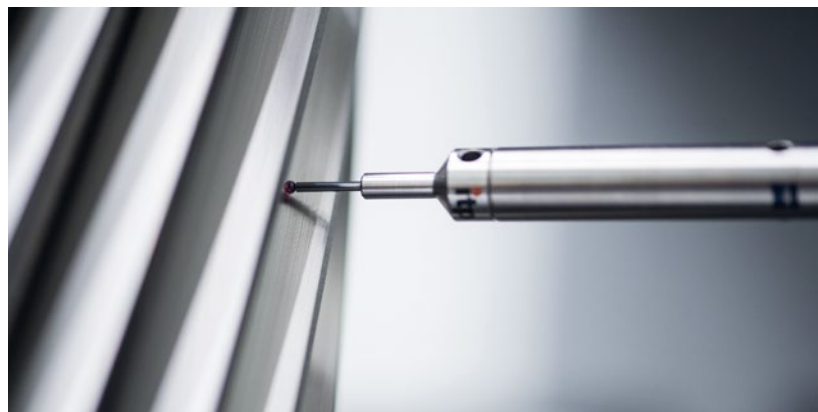
Kompleksowe spojrzenie na cały układ napędowy, konsekwentne myślenie i działanie nakierowane na przyszłe zastosowanie jest dla nas czymś oczywistym. My dlatego jesteśmy tacy sumienni, ponieważ świadoma nam jest nasza odpowiedzialność.



**Jakości się nie mierzy - jakość się produkuje. Według tej zasady od wielu dziesięcioleci wytwarzane są przekładnie, pompy materiałów ciekłych, komponenty oraz realizowany jest serwis firmy Henschel.**

Co stanowi dzisiejszy system zarządzania jakością było wcześniej rezultatem wspólnego pojmowania jakości oraz woli codziennego jej urzeczywistniania. Na tej podstawie powstała norma zakładowa Henschel. Po wprowadzeniu norm DIN EN ISO była ona konsekwentnie dalej rozwijana. Ponadto Henschel posiada własne laboratorium kalibracyjne certyfikowane wg DIN 17025 i akredytowane przez DAkKS.

Jakość udokumentowana certyfikatami daje klientowi dużą pewność już podczas składania zamówienia. Szczególnie w technice kolejowej ze względu na wymogi bezpieczeństwa duże znaczenie ma całościowe traktowanie układu napędowego. Dotyczy to projektów z obszaru kolei dużych prędkości jak np. aktualnego pociągu o wychylnym nadwoziu ICE T a także publicznego lokalnego transportu pasażerskiego.



---

**„Przy realizacji projektu metra zebraliśmy bardzo pozytywne doświadczenia ze współpracy z firmą Henschel. Dzięki kompetentnej i opartej na zaufaniu współpracy udało się pod dużą presją czasu opracować i punktualnie dostarczyć napęd spełniający indywidualne wymagania klienta.”**

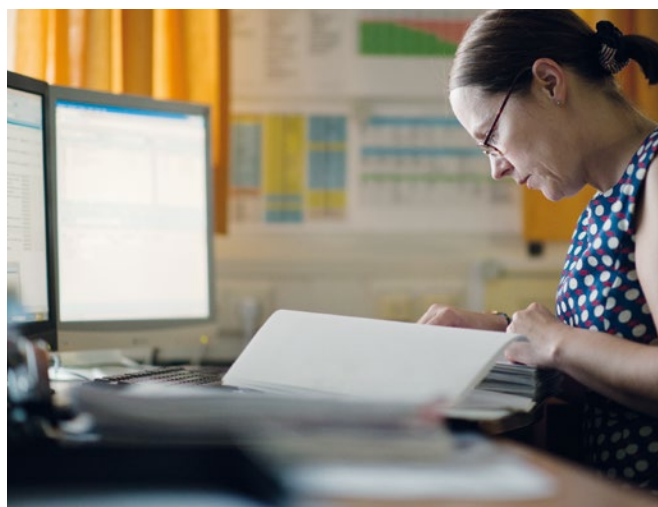
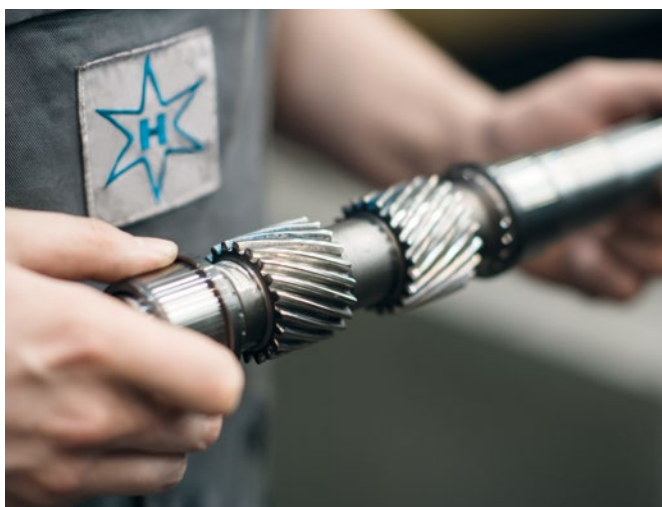
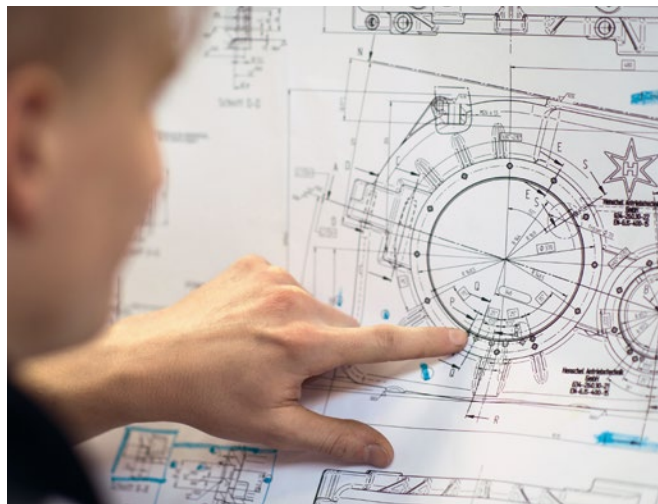
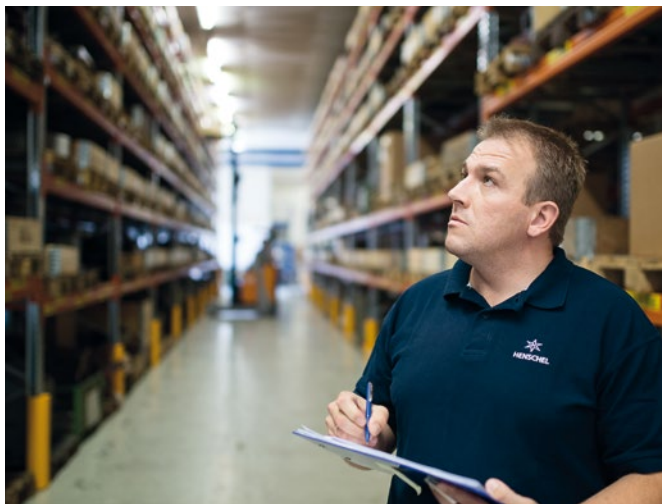
---

Petra Stackebrandt, kierownik zakupów komponentów elektrycznych  
Stadler Pankow GmbH, Berlin

„Celem serwisu Henschel jest  
zapewnienie najlepszej w branży  
dyspozycyjności urządzeń.”

Sven Gercke-Schramm  
kierownik działu Henschel Service, Kassel





### Serwis firmy Henschel – tutaj kryje się pasja dla niezawodności i odporności techniki.

Doświadczony, posiadający liczne powiązania na całym świecie zespół serwisowy firmy Henschel dokonuje przeglądów, wymiany i napraw komponentów i instalacji w wielu zastosowaniach przemysłowych. Organizujemy całościowo prace konserwacyjne, od czyszczenia aż po remont. Każdy klient otrzymuje pakiet świadczeń dla efektywnego zminimalizowania czasów przestoju dostosowany do jego indywidualnych potrzeb.

Serwis Henschel to One Hand Supplier. Niezależnie od tego, czy chodzi o pojedynczą sztukę czy cały komponent, u nas klient otrzymuje wszystko z jednej ręki, także elementy do komponentów i instalacji innych producentów.

Dla nas serwis oznacza mobilność i szybkość na całym świecie. Jeśli jest taka potrzeba, naprawiamy komponenty i instalacje w każdym miejscu. Pozwala to uniknąć kosztów transportu i przeładunku. Zawsze zapewniamy przejrzystość wszystkich etapów naszej pracy.

Podejmujemy się napraw i odnawiania także indywidualnych i pojedynczych egzemplarzy, nawet jeśli są one jedynie częściowo zachowane. Jesteśmy to winni tradycji marki Henschel. Zaskakujące jest, ile jeszcze możemy nauczyć się od rozwiązań stosowanych ponad 100 lat temu. Jest to możliwe dzięki dokumentacji ze wszystkimi podstawami konstrukcyjnymi, która znajduje się w naszym archiwum.

**Jesteśmy obecni na całym świecie**



**Niemcy**

Henschel, Kassel  
Tel.: +49 561 810495 0  
info@henschel.de

**Chiny**

Henschel, Szanghaj  
Tel.: +86 21 6469 7696  
chn@henschelgroup.de

**HENSCHEL**



TS Henschel GmbH  
Falderbaumstr. 34, 34123 Kassel, Niemcy  
Tel.: +49 561 810495 0  
henschel@henschel.de

[www.henschel.de](http://www.henschel.de)

Broszura firmowa 2022  
Pozostałe informacje podane w tym druku są przybliżeniami i nie należy ich traktować jako gwarancji.  
Jeśli zostały w poszczególnych przypadkach jednoczenie, jako takie potwierdzone.