

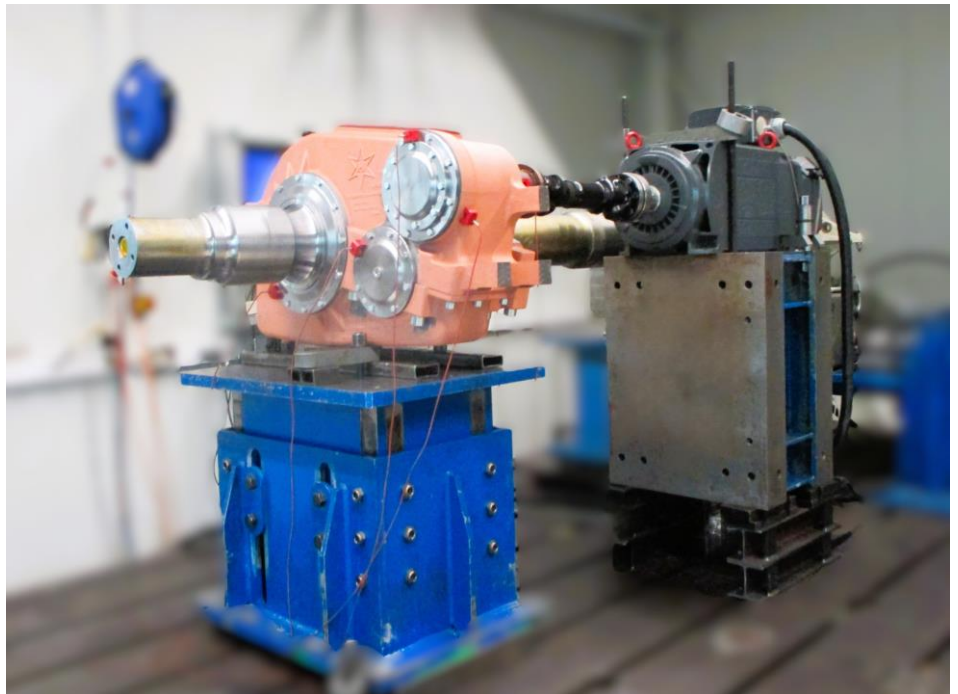
Wendegetriebe für Instandhaltungsfahrzeuge

TS Henschel stellt auch Getriebe für eine Vielzahl von Sonderzügen und Anwendungen her. Neben den fälligen Hauptuntersuchungen bietet TS Henschel auch die Grundüberholungen der Getriebe an.

Aktuell wurden Getriebe für sogenannte Schleifzüge grundüberholt. Schleifzüge werden sowohl im Eisen- als auch im Straßenbahnverkehr eingesetzt. Das Schleifen der Schienen dient dem Erhalt oder der Wiederherstellung einer ebenen Schienenoberfläche. Die Schleifzüge können individuell bestückt werden, um so zum Beispiel Gleisanlagen oder Fahrleitungen zu bauen oder instand zu halten. Sie können in Notsituationen sogar löschen, retten oder bergen. Die Ausstattung der Sonderzüge ist vielfältig, aber auch hier hat TS Henschel Lösungen zur Verfügung.

Da Henschel in der Lage ist, unterschiedliche Prüfstands-Anforderungen umzusetzen und/oder Prüfungen anzubieten, stellen alle von uns überarbeiteten Getriebe wie bei jeder Erstauslieferung auch, durch unseren Prüfstand ihre Qualität unter Beweis, bevor sie ausgeliefert werden.

Wir wünschen unseren Kunden einen langjährigen und zuverlässigen Einsatz!



Radsatzgetriebe eines Schleifzugs auf unserem Prüfstand

Generalüberholung eines Wendegetriebes

Kontakt

TS Henschel GmbH
Falderbaumstraße 34
34123 Kassel
Tel. 0049 561 810495-22

www.henschel.de
Ihr Ansprechpartner:
Thomas Wiegand
wiegand.thomas@henschel.de



Ankunft des Getriebes



Nach der Aufbereitung



Wendegetriebe eines Arbeitszuges mit Vorgelegegetriebe auf unserem Prüfstand